

### 2.3. Учёт детей по микрорайону

В школе разработано Положение об организации учёта детей.

Обучение детей в школе начинается с достижения ими возраста шести лет шести месяцев при отсутствии противопоказаний по состоянию здоровья, но не позже достижения ими возраста восьми лет.

В школу принимаются граждане, которые проживают на территории муниципального района, закрепленной за Школой и имеют право на получение общего образования.

**За школой закреплены территории:**

**Села:**

- Селиваново,
- Спасское;

**Деревни:**

- Большая Браженка,
- Большая Хатунка,
- Крюковка,
- Козловка,
- Малая Хатунка,
- Нератное,
- Переволоки,
- Переволоки-Возвратные,
- Тележенка,
- Юрьевка,
- Николаевка,
- Малая Браженка

**Сельский поселок Крюковское Лесничество**

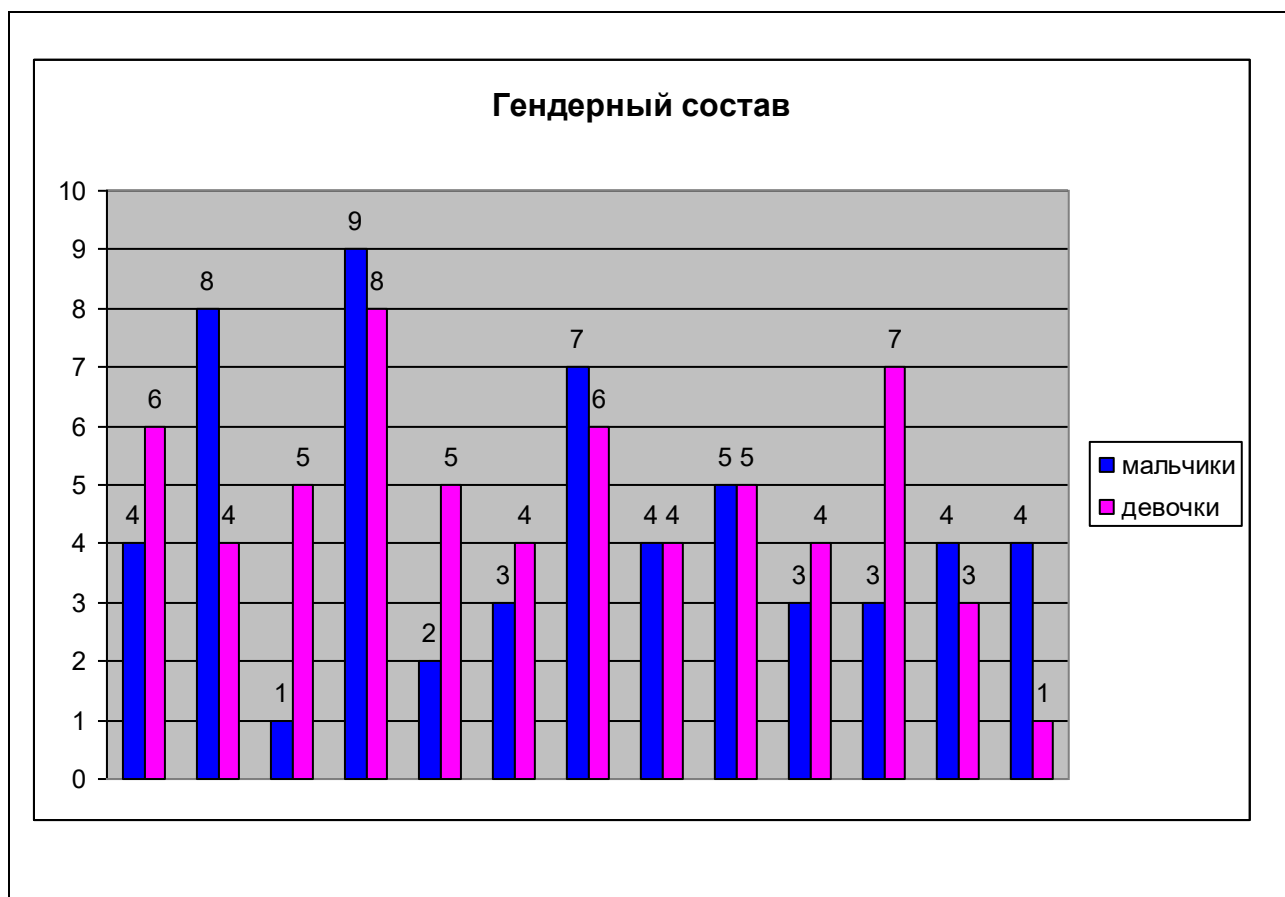
#### Дети в возрасте от 6,5 до 15 лет (на 1 декабря 2016г. )

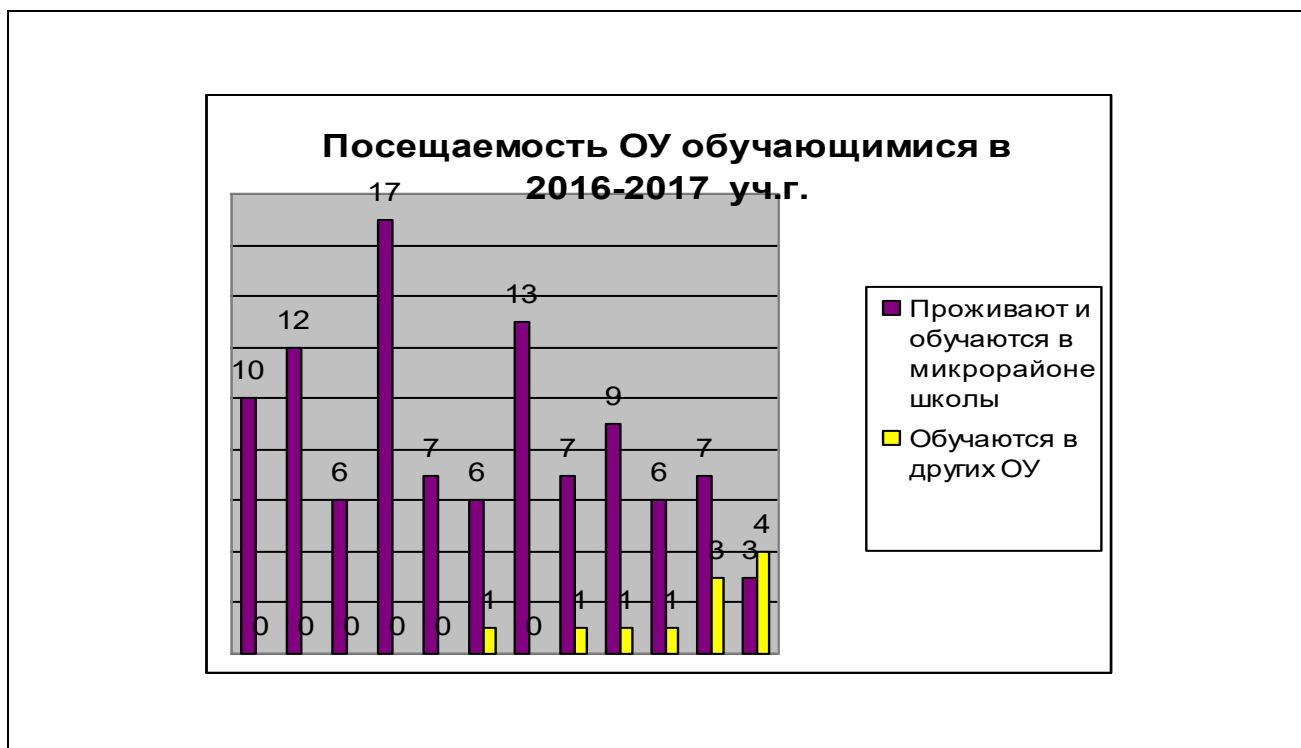
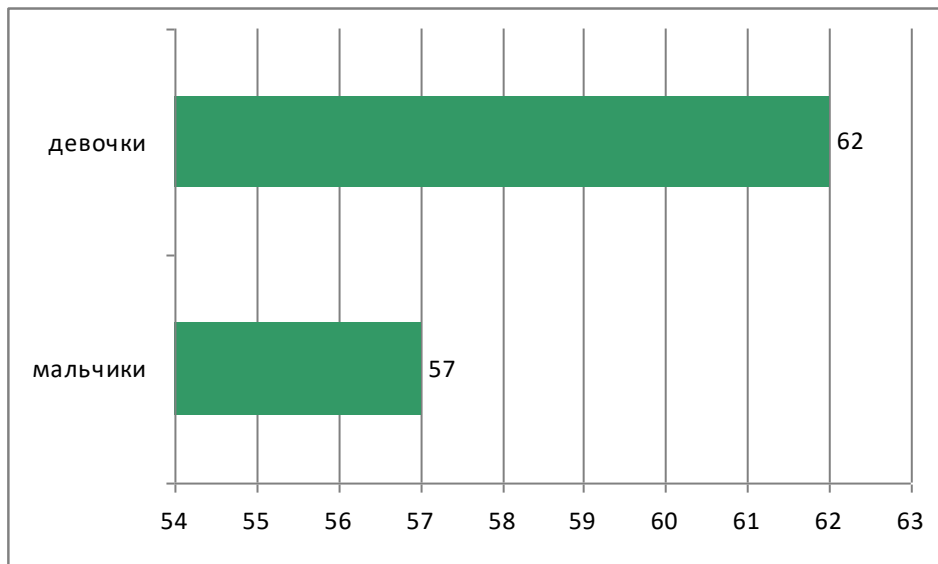
Год рождения	всего проживает	из них		проживают и обучаются в микр-не школы	Обучаются в других МОУ	Не имеют основного общего образования и не обучаются	
		мальчики	девочки			всего	из них по неуваж. причине
1	2	3	4	5	6	7	8
2010	10	4	6	2	8(д/с)		
2009	12	8	4	12	-	-	
2008	6	1	5	6	-	-	
2007	17	9	8	17	-	-	
2006	7	2	5	7	-	-	
2005	7	3	4	6	1	-	
2004	13	7	6	13	-	-	

2003	8	4	4	7	1	-	
2002	10	5	5	9	1	-	
2001	7	3	4	6	1	-	
<b>Всего</b>	<b>97</b>	<b>46</b>	<b>51</b>	<b>85</b>	<b>12</b>	<b>-</b>	

**Дети в возрасте от 15 до 18 лет (на 1 декабря 2016г.)**

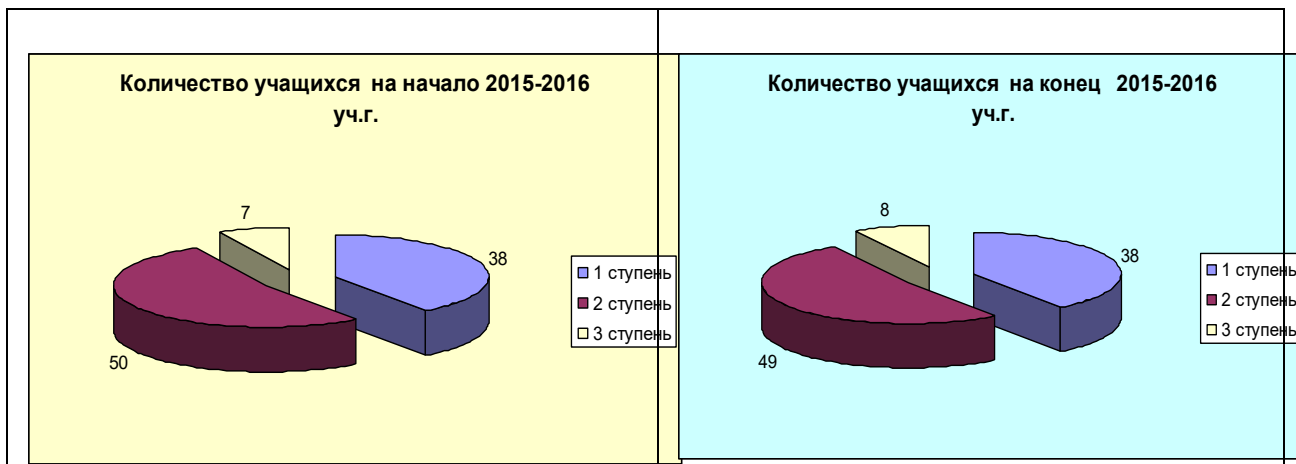
1	2	Из них		5	6	Не имеют среднего общего образования и не обучаются		9	10
		3	4			7	8		
Год рождения	Всего проживает	мальчики	девочки	Обучаются в школе микр-не	Обучаются в другом ОУ	всего	по неуваж причине	Обучаются: ПУ, ССУ Зах, ВУЗах	работают
2000	10	3	7	7	1	-	-	2	-
1999	7	4	3	3	-	-	-	4	-
1998	5	4	1	1	-	-	-	4	-
<b>итого</b>	<b>22</b>	<b>11</b>	<b>11</b>	<b>11</b>	<b>1</b>	<b>-</b>	<b>-</b>	<b>10</b>	

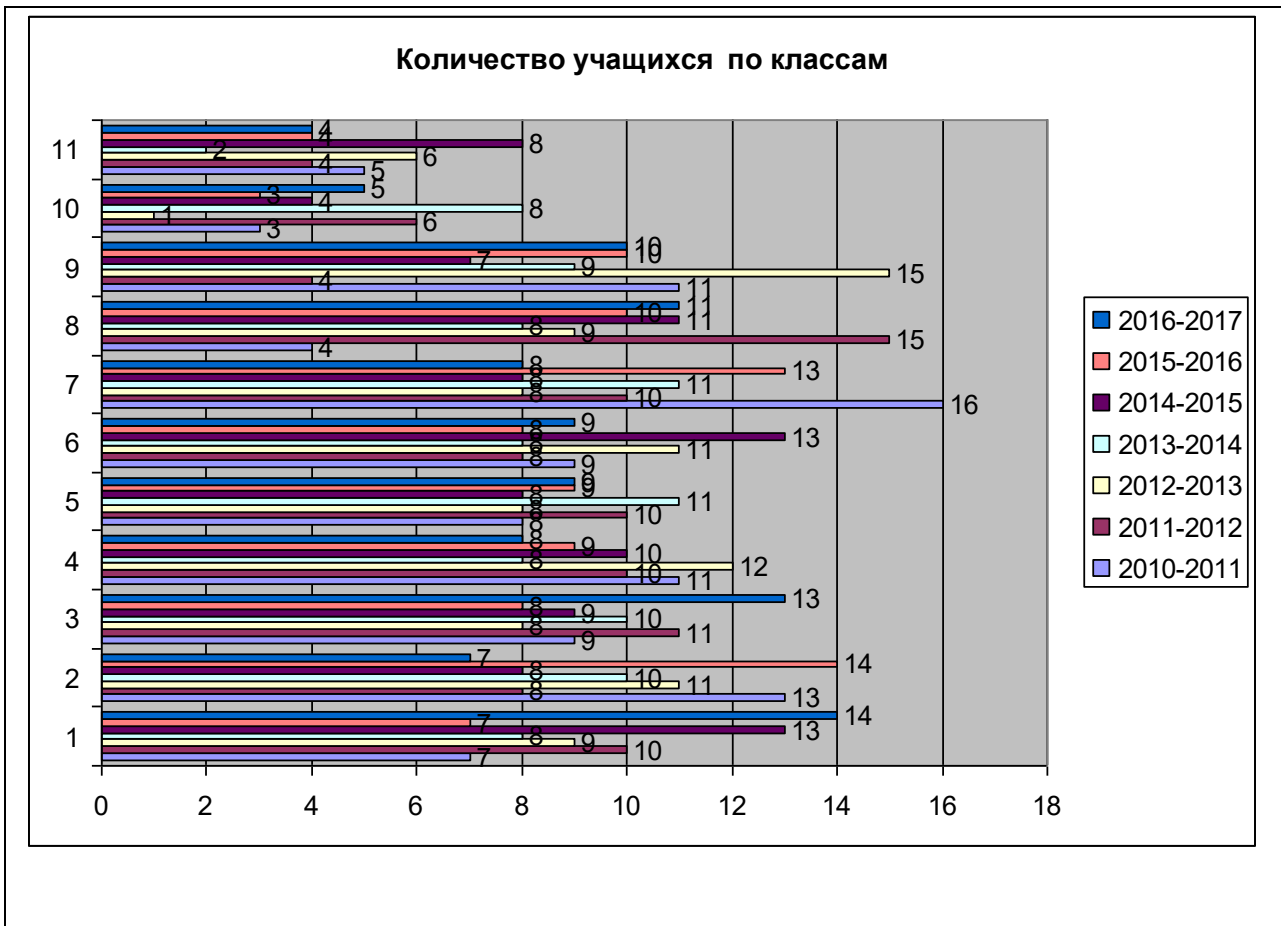




## Комплектование классов по ступеням, распределение контингента по уровню образовательных услуг

### Комплектование классов по ступеням, распределение контингента по уровню образовательных услуг





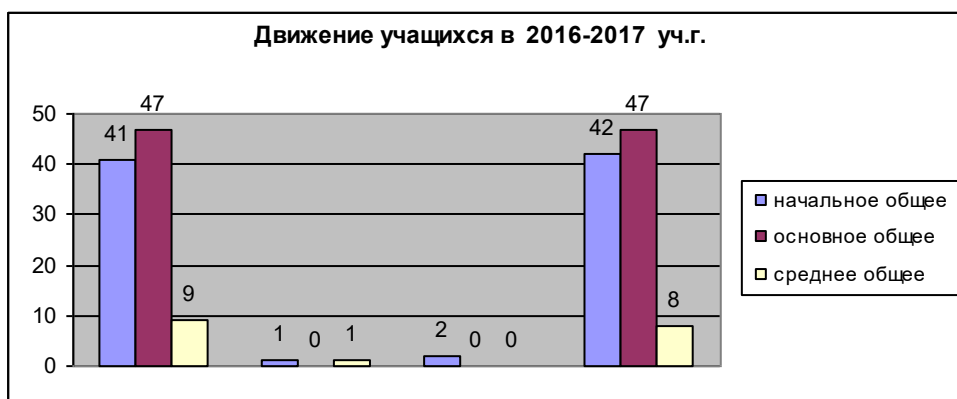
**Задачи:**

1. Обеспечивать соблюдение требований «Положения об организации учёта детей».
2. Выявлять обучающихся, не посещающих учебное заведение по микрорайону школы.
3. Реализовывать план по сохранению контингента обучающихся.

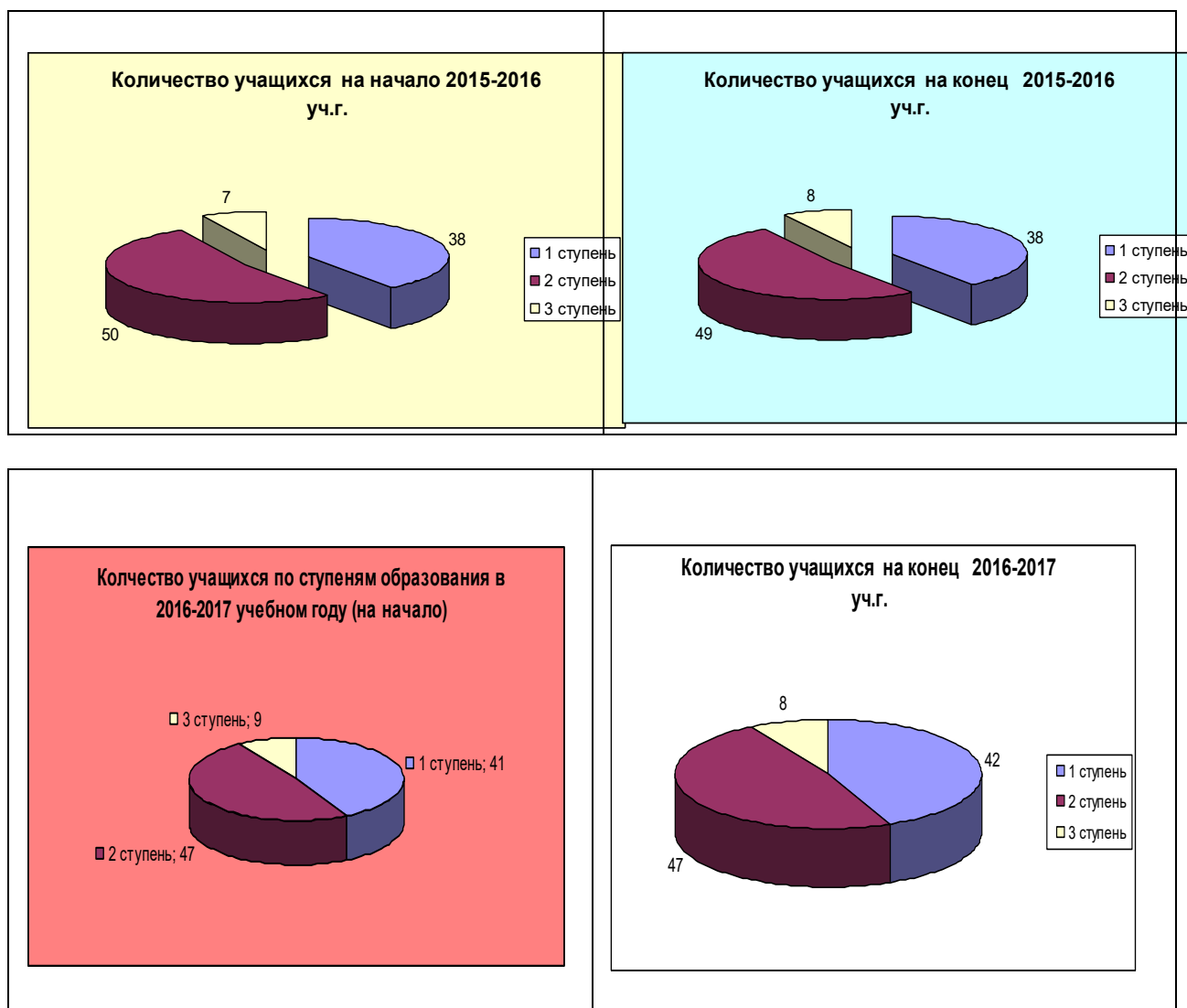
**Реализация плана мероприятий по сохранению контингента обучающихся  
на 2016-2017 учебный год**

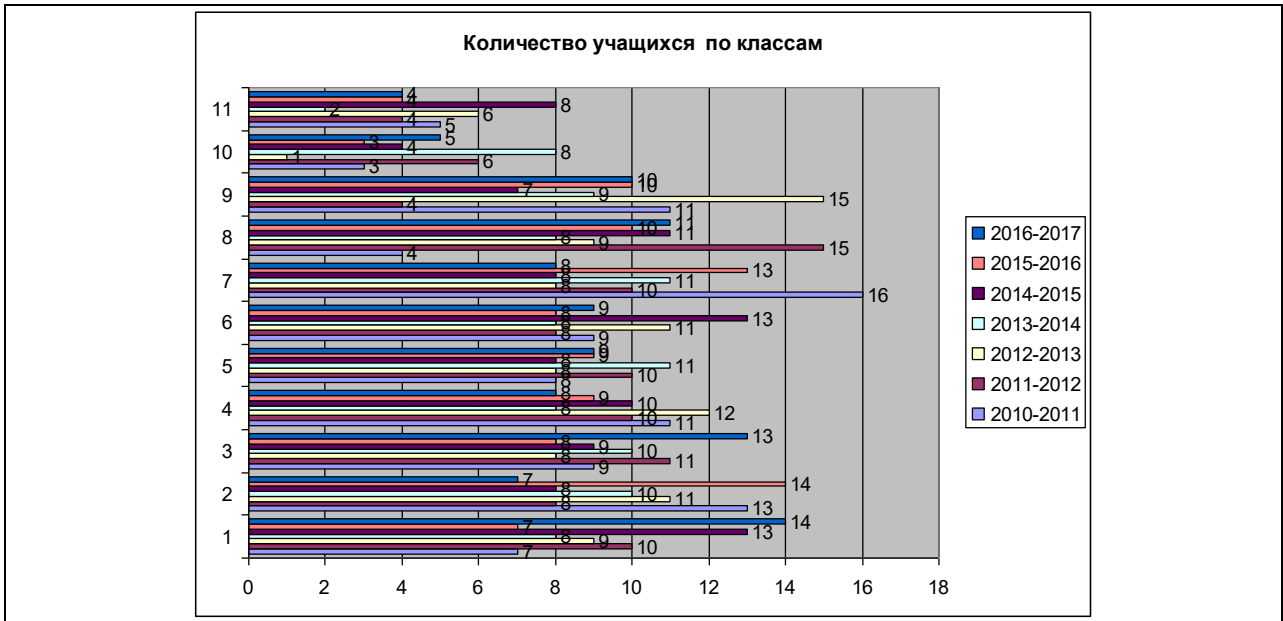
Критерии эффективности реализации		Результат
		2016- 2017
<b>Работа с обучающимися</b>		
1.	Выявление детей, не пришедших в школу	1
2.	Беседы с детьми, не посещающими школу, или посещающими школу нерегулярно.	3
3.	Вызов детей, не посещающих школу или склонных к пропускам , на совет профилактики.	1
4.	Выяснение причины непосещения школы. социальная, психологическая, педагогическая помощь детям для предотвращения фактов эпизодических пропусков занятий	3
5.	Рейды в микрорайон для выявления необучающихся несовершеннолетних и возвращение их в ОУ.	2
<b>Работа с педагогическими кадрами</b>		
6.	Уточнение списков учащихся.	Имеется
7.	Комплектование	Имеется
8.	Формирование банка данных детей, не посещающих школу.	Имеется
9.	Планирование работы по каждому ребенку, не посещающему школу и склонных к пропускам .	3
10.	Проведение психологического тренинга «Индивидуальная работа с неорганизованными и склонными к пропускам детьми».	3
<b>Работа с родителями</b>		
11.	Посещение на дому родителей	5
12.	Индивидуальные беседы администрации школы и классных руководителей с родителями обучающихся, стоящих на разного вида учетах	6
13.	Приглашение родителей на заседание совета по профилактике	0
14.	Проведение родительских собраний с рассмотрением вопросов по сохранению и привлечению контингента	0

## Информация о движении обучающихся



Комплектование классов по ступеням, распределение контингента по уровню образовательных услуг







**4 % учащихся из других микрорайонов обучаются в школе.**

**Вывод:**

1. Контингент обучающихся является стабильным.
2. Движение обучающихся за год было минимальным.
3. 4 % учащихся из других микрорайонов обучаются в школе, т.е. являются группой риска по выбыванию из школы.

**Рекомендации:**

1. По возможности сохранять контингент обучающихся , имеющийся в школе.
2. Привлекать обучающихся из других микрорайонов.
3. Выявлять детей, не пришедших в школу.
4. Проводить родительски собрания с рассмотрением вопросов по сохранению и привлечению контингента обучающихся.
5. Повышать привлекательность школы для обучающихся посредством разнообразия внеурочной деятельности и профилизации обучения.

**Отв. заместитель директора по УВР ВВ. Назарова, социальный педагог  
Е.А. Барсукова, срок: постоянно**